

**Digitale Informationsveranstaltung:**

**„Pflege stärken. Chancen der betrieblichen Gesundheitsförderung nutzen“**

**am 08.07.2021**

# Organisationen gesund führen

Oliver Siegrist

Berufsgenossenschaft für Gesundheitsdienst und Wohlfahrtspflege (BGW)

Telefon: 040 20207 4866

E-Mail: [Oliver.Siegrist@bgw-online.de](mailto:Oliver.Siegrist@bgw-online.de)

## „**Organisationen gesund führen**“

In Zeiten von Fachkräftemangel, älter werdenden Belegschaften und Arbeit 4.0 inkl. COVID-19-Pandemie wird sehr deutlich, dass das Thema „Gesundheit“ eine wesentliche Bedeutung für den Unternehmenserfolg hat. Dazu muss das Thema aber auch dauerhaft im Unternehmen verankert sein. Vor allem Führungskräfte prägen die Organisationskultur durch ihr Führungshandeln und stellen die Weichen für eine gesunde Unternehmenskultur und für die Gestaltung gesundheitsfördernder Arbeitsbedingungen für Mitarbeitende.

Hierzu werden verschiedene Ansätze, Grundlagen und Erkenntnisse von der **gesunden Organisation** über das **betriebliche Gesundheitsmanagement** bis hin zum **systematisch organisierten Arbeitsschutz** vorgestellt.

Auch werden Anregungen und Hinweise zu Unterstützungsmöglichkeiten gegeben wie Sie in Ihrer Organisation das Thema „Sicherheit und Gesundheit“ auf- bzw. ausbauen können.

# Was fördert gesunde Arbeit? Was sagt die Wissenschaft?

(Unternehmens)Kultur der  
Achtsamkeit für Gesundheit  
= Vertrauenskultur

persönliche und berufl.  
Entwicklungsperspektiven

gute (abteilungs-  
Übergreifende)  
Zusammenarbeit

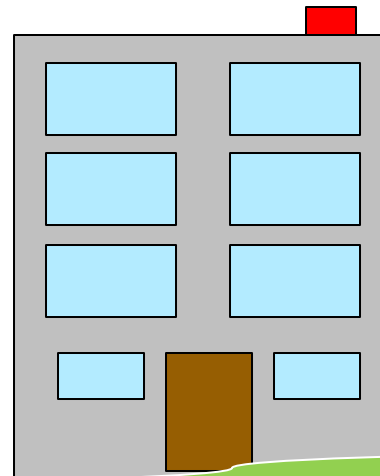
Pausen- und  
Regenerationszeiten

respektvolle  
Führung,  
Kommunikation  
u. Kooperation,  
die motivieren u.  
unterstützen

Tätigkeitsbezogene  
Handlungs- und  
Entscheidungsspielräume

Transparenz von  
Entscheidungen

angemessene  
Gestaltungsfreiräume u.  
Mitwirkungsmöglichkeiten



gute  
(ergonomische)  
Gestaltung der  
Arbeitsplätze,  
Arbeitsmittel,  
Arbeitsumgebung

anregende und abwechslungsreiche Arbeitsaufgabe

# Führungsverhalten als „Ressource“

## Studienergebnisse

### Zwischen

- Mitbestimmungs- und Beteiligungsmöglichkeiten
- Anerkennung und Wertschätzung
- Gerechtigkeit
- Kommunikationsmöglichkeiten
- Soziale Unterstützung durch Vorgesetzte

und **Mitarbeitenden-Gesundheit** besteht ein statistisch nachgewiesener Zusammenhang im Hinblick auf ...

Anwesenheit ↑

Krankenstand ↓

Burnout ↓

Arbeitsfähigkeit ↑

psychische u. physische Gesundheit ↑

Arbeitszufriedenheit ↑

# „Gesundheit“ im Unternehmen

## Betriebliche Gesundheitspolitik

Vorgabe der Richtung – Vision / Strategie / Leitbild

### Betriebliches Gesundheitsmanagement

interdisziplinär

- dauerhafte Integration des Themas Gesundheit in betriebliche Prozesse und Strukturen
- verankert in der Unternehmenskultur

### BEM

- individuell
- fallbezogen

### Betriebliche Gesundheitsförderung

partizipativ

- verhaltensbezogene Einzelmaßnahmen  
z.B. Gesundheitstage, -kurse

### Arbeitsschutz

expertenorientiert

Einsatz von Hilfsmitteln

Impfungen

Betriebsärztliche  
Untersuchungen

PSA

Ergonomie

# Umsetzung mit Hilfe von BGW-Angeboten

## Medien

- BGW-mitteilungen
- Broschüren/Ratgeber

## Beratung

- BGM, BGM Qualifizierung
- Strategietage
- Betriebliches Eingliederungsmanagement
- Sprechstunden: Haut, Rücken, Atemwege
- Psychologische Beratung, auch telefonische Beratung für Unfallverletzte
- Rückenkolleg



**Krisen-  
Coaching**

## Seminare

- BGM, AG 45
- Führungskräfte-Workshopreihe
- Gesundheitsfördernd führen

## Analyseinstrumente und Checklisten

- Personalbefragung Psychische Belastung und Beanspruchung
- Handlungshilfe zur Gefährdungsbeurteilung der psychischen Belastung
- Orga-Check/Orga-Check-Plus